

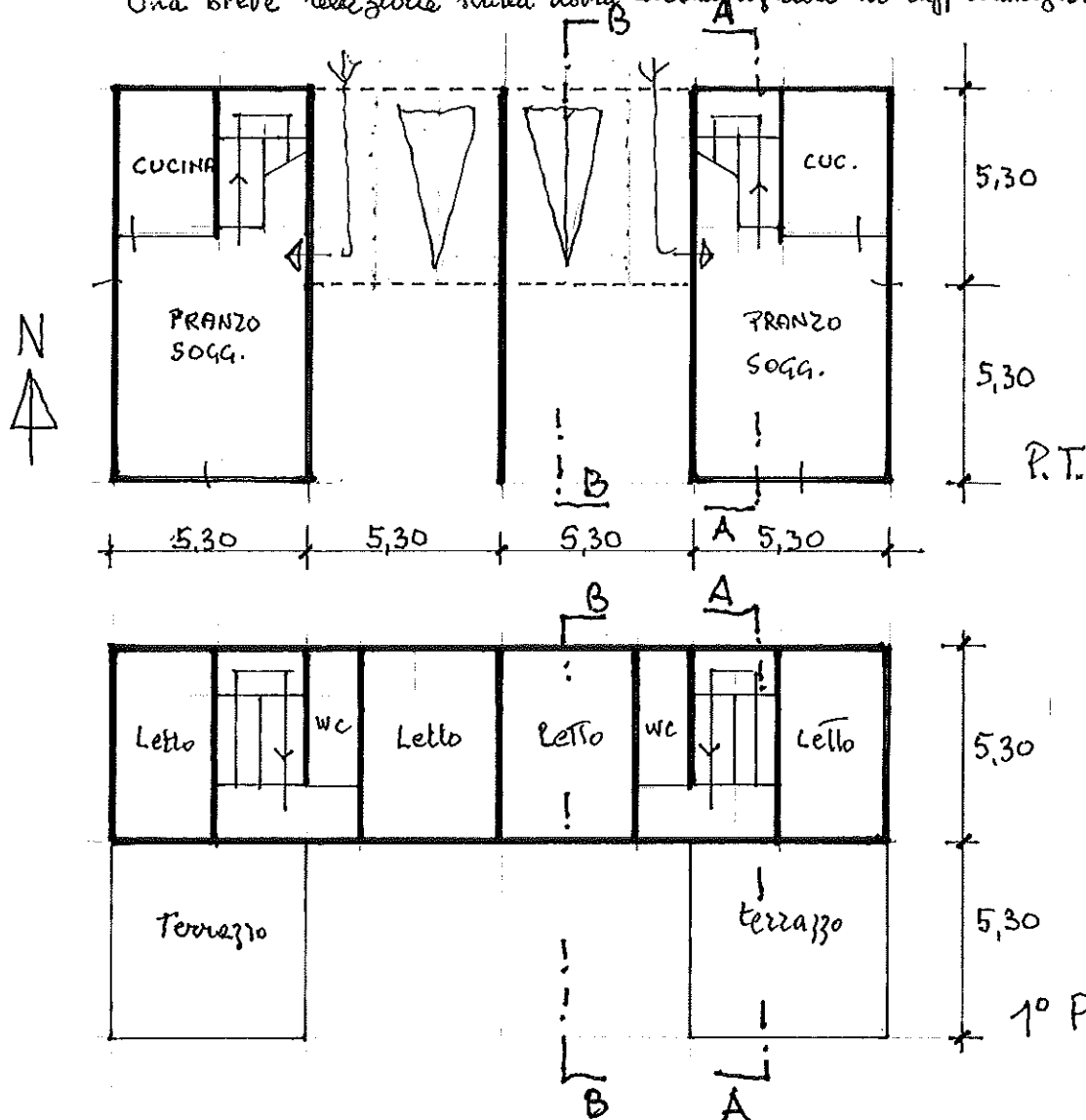
TRACIA A ANOMMETTO INIOR PROVA PRATICA - SCRITTA

Gli schemi grafici qui riportati, sono relativi a una residenza bifamiliare del tipo duplex, in muratura portante. Sulla base di tali schemi il candidato deve elaborare nella scala 1/100 le piante (piano terra, primo piano, pianta coperture); le due sezioni indicate A-A, B-B; due prospetti (Nord e Sud), una assonometria del tipo a scelta del candidato stesso.

Nella elaborazione dei grafici dovranno essere rispettati i seguenti dati:

- murature portanti: 0,30 mt.
- tramezzature interne: 0,10 mt.
- spessore dei solai: 0,30 mt.
- altezza interpiano 3.00 mt.
- ampiezza della rampa di scala interna: 0,90 mt.

Una breve relazione scritta dovrà accompagnare la rappresentazione grafica.



Handwritten signature: Gian Maria

scala 1/200

